

Tal fra kriminalforsorgen - Februar 2021

Indledning

Tal fra kriminalforsorgen er udarbejdet af Direktoratet for Kriminalforsorgen og publiceres hvert kvartal med udvalgte faste emner og dertil skiftende emner.

Faste emner:

- Kapacitetsudnyttelse
- Til- og afgang af fængsels- og transportbetjente
- Sygefravær
- Vold og trusler mod ansatte

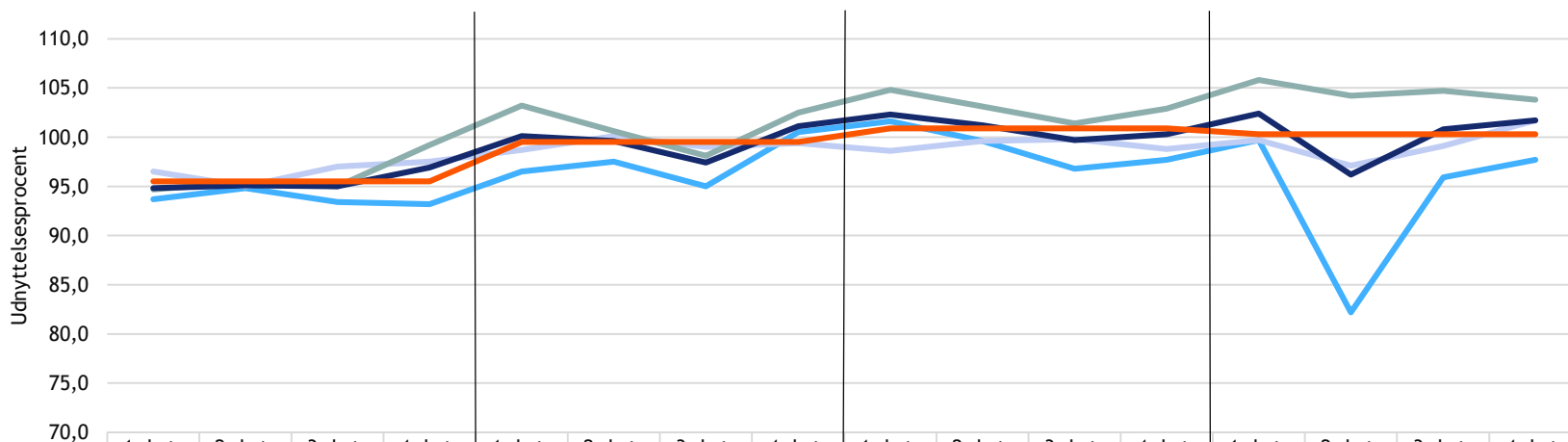
Medmindre andet fremgår, er tallene baseret på udtræk fra kriminalforsorgens systemer i februar 2021. Tal for 2020 og 2021 er foreløbige og kan ændre sig ved efterregistreringer. Tal fra Grønland og Færøerne er ikke medtaget.

Spørgsmål til publikationen bedes rettet til kriminalforsorgens kommunikationsenhed på mail presse@krfo.dk eller telefon 7255 4141.

Høj udnyttelsesgrad

- Antallet af indsatte er steget betydeligt siden efteråret 2017. På trods af, at der i løbet af 2018-2020 er taget ca. 520 nye fængsels- og arrestpladser i brug, har den gennemsnitlige kapacitetsudnyttelse i 2020 været ca. 100 pct.
- Kriminalforsorgen har primo februar 2021 4.114 aktive fængsels- og arrestpladser og afsøger aktuelt muligheden for at idriftsætte yderligere pladser.
- Udviklingen i 2019 med særligt højt belæg i arrestsektoren er fortsat i 2020 og 2021.
- Kriminalforsorgen har i forbindelse med COVID-19 haft to landsdækkende tilsigelsestop af dømte fra fri fod til afsoning i hhv. marts-april 2020 og igen fra december 2020*. Dette medførte et midlertidigt fald i belægget på fængselspladserne. Dette var specielt tydeligt for de åbne pladser, jf. grafen nedenfor.

Udviklingen i kapacitetsudnyttelse 2017-2020 - pladstyper



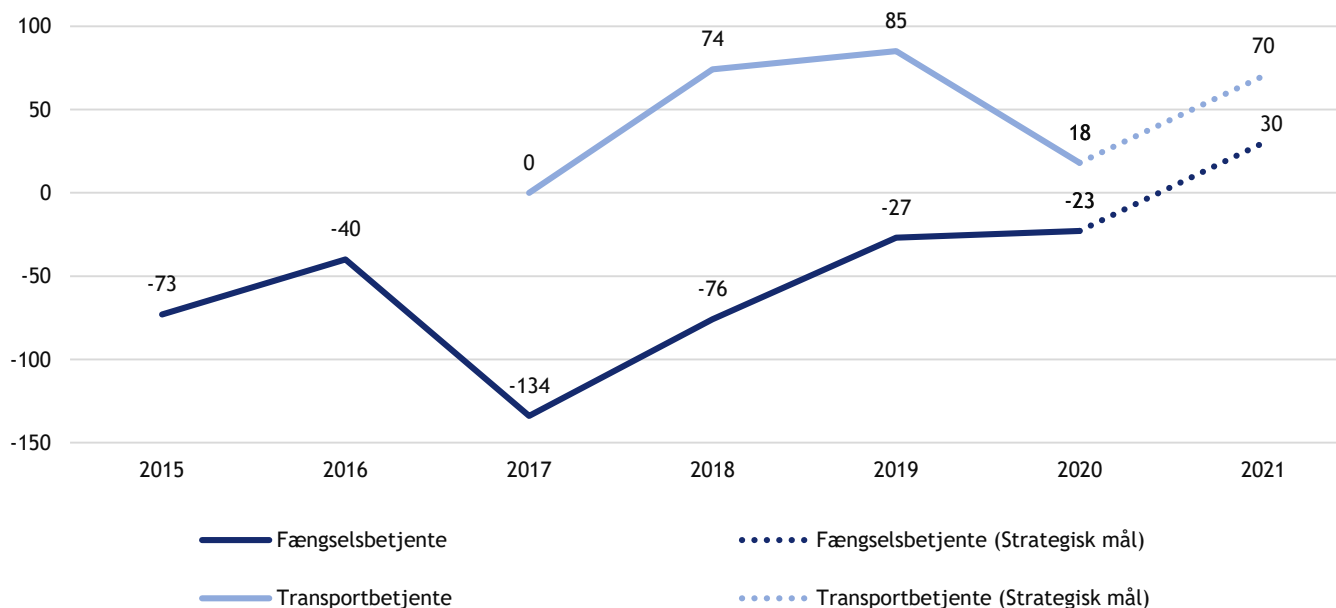
	1. kv. 2017	2. kv. 2017	3. kv. 2017	4. kv. 2017	1. kv. 2018	2. kv. 2018	3. kv. 2018	4. kv. 2018	1. kv. 2019	2. kv. 2019	3. kv. 2019	4. kv. 2019	1. kv. 2020	2. kv. 2020	3. kv. 2020	4. kv. 2020
Åbne pladser	93,7	94,8	93,4	93,2	96,5	97,5	95,0	100,5	101,6	99,6	96,8	97,7	99,7	82,2	95,9	97,7
Lukkede pladser	96,5	95,0	97,0	97,5	98,7	100,1	99,0	99,4	98,6	99,6	99,8	98,8	99,7	97,1	99,1	101,7
Arrestpladser	94,7	95,4	95,0	99,2	103,2	100,6	98,1	102,5	104,8	103,1	101,4	102,9	105,8	104,2	104,7	103,8
Samlet	94,8	95,1	95,0	96,9	100,1	99,6	97,4	101,1	102,3	101,2	99,7	100,3	102,4	96,2	100,8	101,7
Årsgennemsnit	95,5	95,5	95,5	95,5	99,5	99,5	99,5	99,5	100,9	100,9	100,9	100,9	100,3	100,3	100,3	100,3

Note: *Det første Covid-19 relaterede tilsigelsestop var gældende fra 12. marts 2020 til 24. april 2020. De første afsonere mødte op den 4. maj 2020. Der blev igen indført et landsdækkende tilsigelsestop 10. december 2020, hvor der siden 11. januar igen er sket en gradvis indkaldelse af dømte til afsoning. Fuldt ophævelse af tilsigelsestopet blev meldt ud 8. februar. Tilsigelsestoppe omfattede ikke personer, der blev indsat som arrestanter, samt indsatte, der ved dom overgik til afsoning i forlængelse af en eventuel forudgående varetægtsfængsling.

Flere nye betjente

- Kriminalforsorgen har fortsat et stort fokus på rekruttering af fængsels- og transportbetjente.
- Det midlertidige stop for rekrutterings- og uddannelsesaktiviteter under COVID-19 i foråret 2020 havde betydning for den samlede rekruttering i 2020.
- I hele 2020 er der optaget 147 fængselsbetjente og 42 transportbetjente.
- I hele 2020 har der været en afgang på 170 fængselsbetjente og 24 transportbetjente.
- Det giver en nettoafgang på 23 fængselsbetjente og en nettotilgang på 18 transportbetjente.
- I 2021 indgår det som et mål i kriminalforsorgens mål- og resultatplan, at der skal rekrutteres mindst 200 nye fængselsbetjente og 90 transportbetjente, mens der højst må være en ansøgt afsked på 170 fængselsbetjente og 20 transportbetjente.

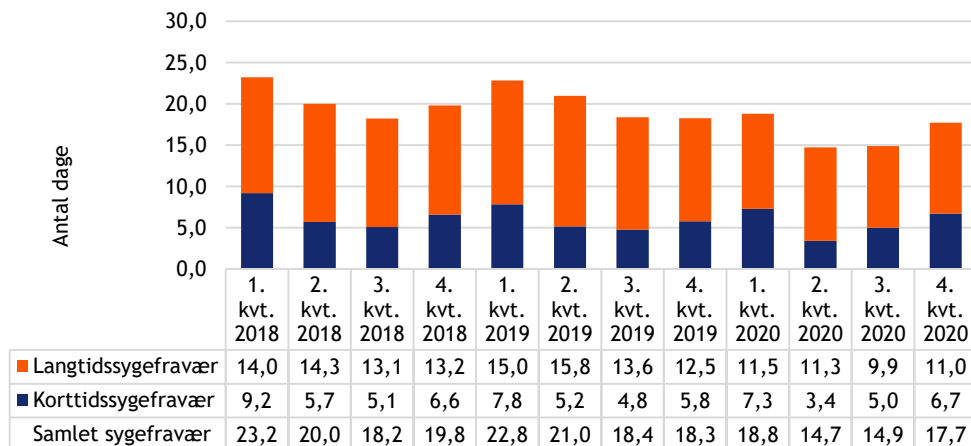
Nettotilgang af fængsels- og transportbetjente



Sygefraværet skal nedbringes yderligere

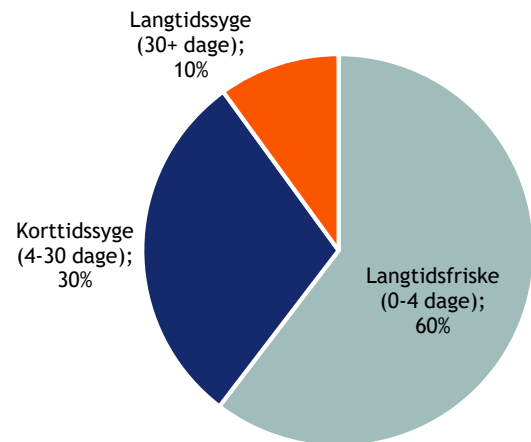
- Kriminalforsorgen har stort fokus på nedbringelse af sygefraværet.
- Fra 2017 til 2018 faldt det gennemsnitlige sygefravær fra 22,4 pct. til 20,3 pct. svarende til ca. 9 pct., og fra 2018 til 2019 faldt det fra 20,3 pct. til 20,1 pct. svarende til ca. 2 pct. Indsatsen er fortsat med yderligere initiativer i 2020.
- Kriminalforsorgen har ud fra de foreløbige opgørelser oplevet et fald i sygefraværet i 2020 sammenlignet med 2019. Umiddelbart viser tallene, at tiltagene i forbindelse med COVID-19, jf. sundhedsmyndighedernes anbefalinger, kan have bidraget positivt til, at sygefraværet er faldet.
- Kriminalforsorgen har en målsætning om, at sygefraværet nedbringes fra godt 20 dage i gennemsnit pr. årsværk i 2018 til 15 dage ved udgangen af 2021.

Gennemsnitlig antal sygefraværsdage pr. årsværk (årseffekt)



	2017	2018	2019	2020
Korttidssygefravær	6,4	6,6	5,9	5,6
Langtidssygefravær	16,0	13,7	14,2	11,0
I alt	22,4	20,3	20,1	16,6

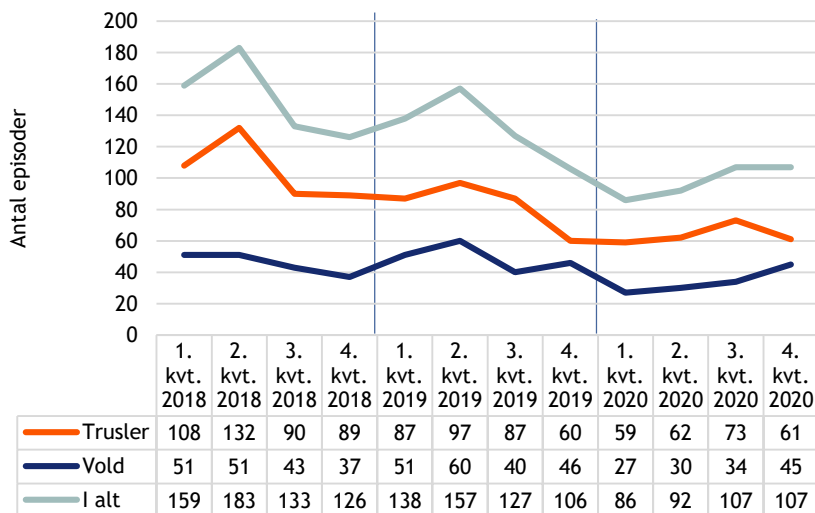
Medarbejdere fordelt på antal sygedage pr. dec 2020 (rullende 12 mdr.)



Udviklingen i vold og trusler mod ansatte

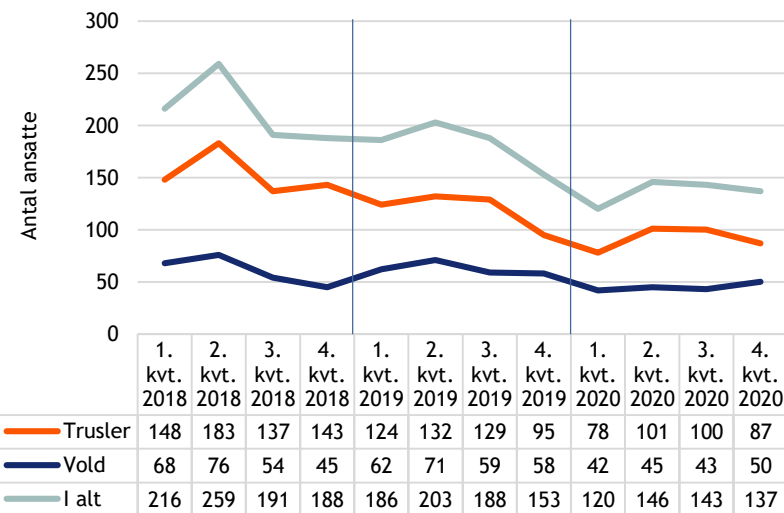
- Kriminalforsorgen arbejder målrettet på at nedbringe vold og trusler mod ansatte.
- Foreløbige tal for 2020 viser, at det samlede antal *episoder* med vold og trusler er faldet* fra 2019 til 2020.
- Tilsvarende tendens gør sig også gældende, når der ses på det samlede antal *ansatte* udsat for vold og trusler*
- Faldet sker samtidig med, at antallet af indsatte (gennemsnitligt belæg) fra januar 2018 til december 2020 er steget med ca. 15 pct.
- Det bemærkes, at det er uvist, om og i givet fald hvordan COVID-19-tiltagene har påvirket antallet af volds- og trusselsepisoder.

Udviklingen i volds- og trusselsepisoder



	2017	2018	2019	2020
Trusler	504	419	331	255
Vold	175	182	197	136
I alt	679	601	528	391

Udviklingen i antallet af ansatte udsat for vold og trusler



	2017	2018	2019	2020
Trusler	710	611	480	366
Vold	214	243	250	180
I alt	924	854	730	546