

## Fakta

Tilbuddet går kort sagt ud på, at du får tilknyttet en Case Manager, som vil følge dig gennem dit forløb i kriminalforsorgen og støtte dig i retning mod beskæftigelse eller uddannelse.

Tilbuddet strækker sig over varetægt, afsoning, løsladelse og lidt tid efter din løsladelse. Hvor tit du mødes med din Case Manager under afsoning, afhænger af din doms varighed og af, hvad du sammen med den kommunale medarbejder vurderer passer til din situation.

I forbindelse med din løsladelse kan du få tilknyttet en mentor. Mentoren vil sammen med dig have fokus på uddannelse og beskæftigelse. Vi vil hjælpe til, at du bliver afklaret i forhold til, hvad vi som kommune, i samarbejde med dig, dine pårørende og kriminalforsorgen kan gøre for, at du løslades til et liv fri for kriminalitet samt bringe dig tættere på arbejdsmarkedet

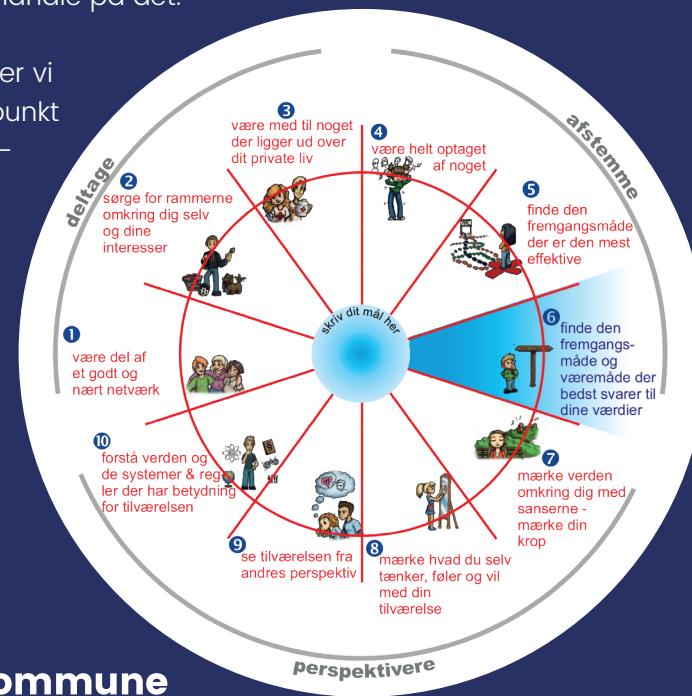
## Kontakt

Ayile Hammer  
Case Manager for indsatte borgere  
Telefon direkte: 51643167  
Mail: [ahad@horsens.dk](mailto:ahad@horsens.dk)

## Hvordan?

Vi arbejder ud fra dit bedste håb og fokuserer på dine ønsker, mål, muligheder og ressourcer samt dine evner til at handle på det.

I samtalerne tager vi derfor udgangspunkt i redskabet, kompetencehjulet.



Horsens Kommune

# Vil du noget andet med dit liv?

Forløb Håndholdt, Horsens Kommune

Jobcenter  
Horsens 

## Målgruppe

Du er i målgruppen for Håndholdt, hvis du er indsat i en af Kriminalforsorgens institutioner og modtager kontanthjælp eller er i målgruppen for kontanthjælp. Håndholdt er for dig, der gerne vil et liv fri for kriminalitet og sammen med Horsens kommune arbejde aktivt i retning mod beskæftigelse eller uddannelse – allerede under varetægt og afsoning.

Formålet med at deltage i Håndholdt er, at din afsoning bliver brugt, så du er bedst muligt forberedt på din løsladelse og på et liv uden kriminalitet. Sammen med dig vil vi have fokus på uddannelse/beskæftigelse, din boligsituation, misbrug samt fysisk og psykisk helbred.

## Illustration af forløbet i Håndholdt

### Varetægt

Igangsætte et samarbejde med pårørende, kriminalforsorgen og Horsens Kommune, som skal støtte dig.

Opbygge relation til den kommunale medarbejder.

Den kommunale medarbejder kan sikre, at der søges ydelse i forhold til fx bolig.

Få informationer som kan have betydning for varetægtsfængslingen.

### Afsoning

Motiverende og støttende samtaler.

Under afsoningen vil vi hjælpe dig med at arbejde frem mod de ønsker og drømme, du har for fremtiden.

Skabe tæt samarbejde mellem fængslet, dig og kommunen og sikre, at den plan du laver, kan videreføres i kommunen ved løsladelse.

I et samarbejde med dig og fængslet laver vi et CV til din fremtidige jobsøgning med udgangspunkt i det, du tidligere har lavet og det, du laver i beskæftigelsen eller i et eventuelt uddannelsesforløb.

Tilbud om udredning ved mistanke om psykiatriske diagnoser.

### Varetægt

### Afsoning

### Løsladelse

### Efter løsladelse

### Løsladelse

Vi støtter dig i overgangen fra afsoning til løsladelse og sikrer, at der er ydelse til dig ved løsladelse.

Vi støtter dig i at fastholde bolig, praktik, uddannelse eller beskæftigelse.

Vi sikrer, at de planer, du har lavet, videregives til din rådgiver i Jobcentret.

I forbindelse med løsladelse kan du få tilknyttet en mentor.

### Efter løsladelse

Case Manageren er tilknyttet dig i op til 30 dage efter din løsladelse.

Hvis du ønsker en mentor, er mentoren tilknyttet i op til 6 mdr.