



Tal fra kriminalforsorgen - april 2020

Indledning

Tal fra kriminalforsorgen er udarbejdet af Direktoratet for Kriminalforsorgen og publiceres hvert kvartal med udvalgte faste emner og dertil skiftende emner.

Faste emner:

- Kapacitetsudnyttelse
- Til- og afgang af fængsels- og transportbetjente
- Sygefravær
- Vold og trusler mod ansatte

Særlige emner:

- Arrestanttransporter

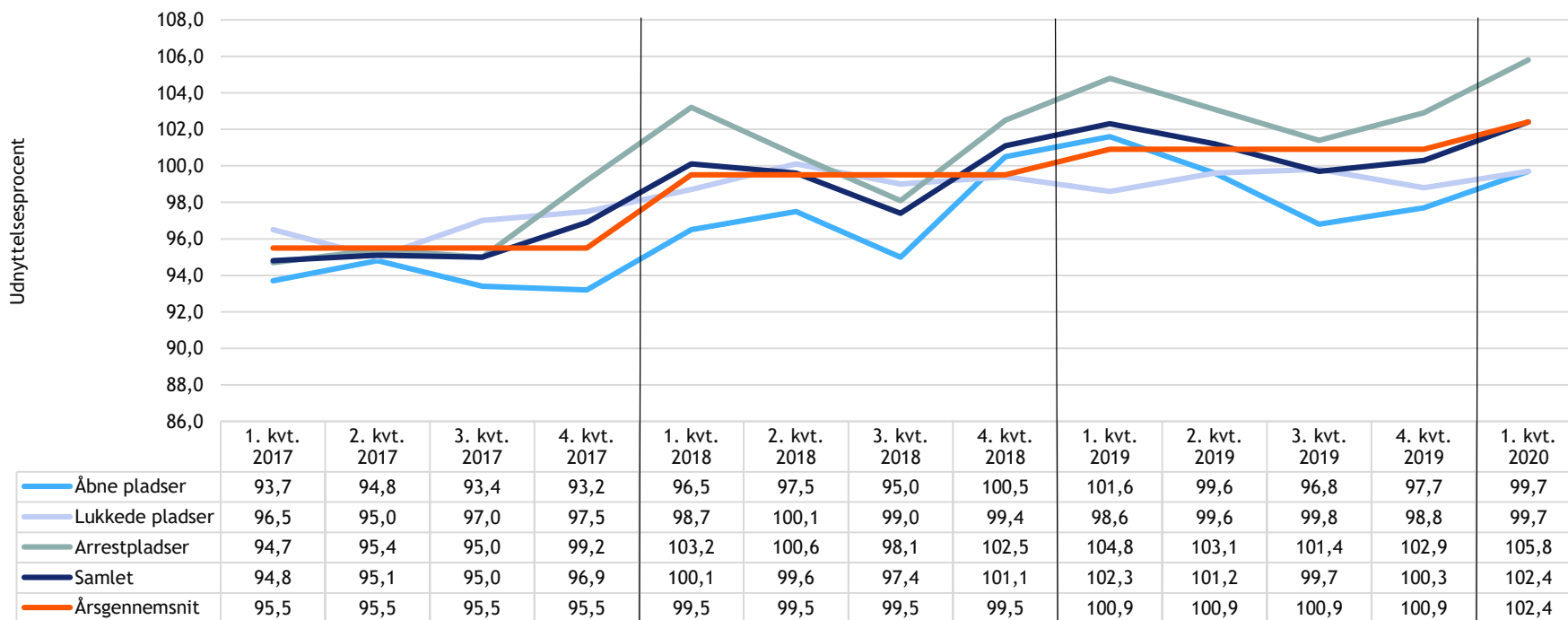
Medmindre andet fremgår er tallene baseret på udtræk fra kriminalforsorgens systemer i april 2020. Tal for 2019 og 2020 er foreløbige og kan ændre sig på sigt ved efterregistreringer og kvalitetssikring. Tal fra Grønland og Færøerne er ikke medtaget.

Spørgsmål til publikationen bedes rettet til kriminalforsorgens kommunikationsenhed på mail presse@krfo.dk eller telefon 7255 4141.

Høj udnyttelsesgrad

- Antallet af indsatte er steget betydeligt siden efteråret 2017. På trods af at der i løbet af 2018-2019 er taget ca. 400 nye fængsels- og arrestpladser i brug, har kapacitetsudnyttelsen i 2019 været ca. 101 pct.
- Kriminalforsorgen har primo april 2020 4.039 aktive fængsels- og arrestpladser og afsøger aktuelt muligheden for at idriftsætte yderligere pladser.
- Udviklingen i 2019 med særligt højt belæg i arrestsektoren fortsatte i 1. kvartal 2020.
- Kriminalforsorgen har i perioden 12. marts 2020 til 23. april 2020 under COVID-19 krisen haft et stop for tilsigelser af dømte fra fri fod til afsoning. Det har medført et lavere belæg i fængslerne, men udviklingen forventes at være midlertidig, indtil genstart for tilsigelser og tilgang af nye domme fra domstolene igen har fuld effekt.

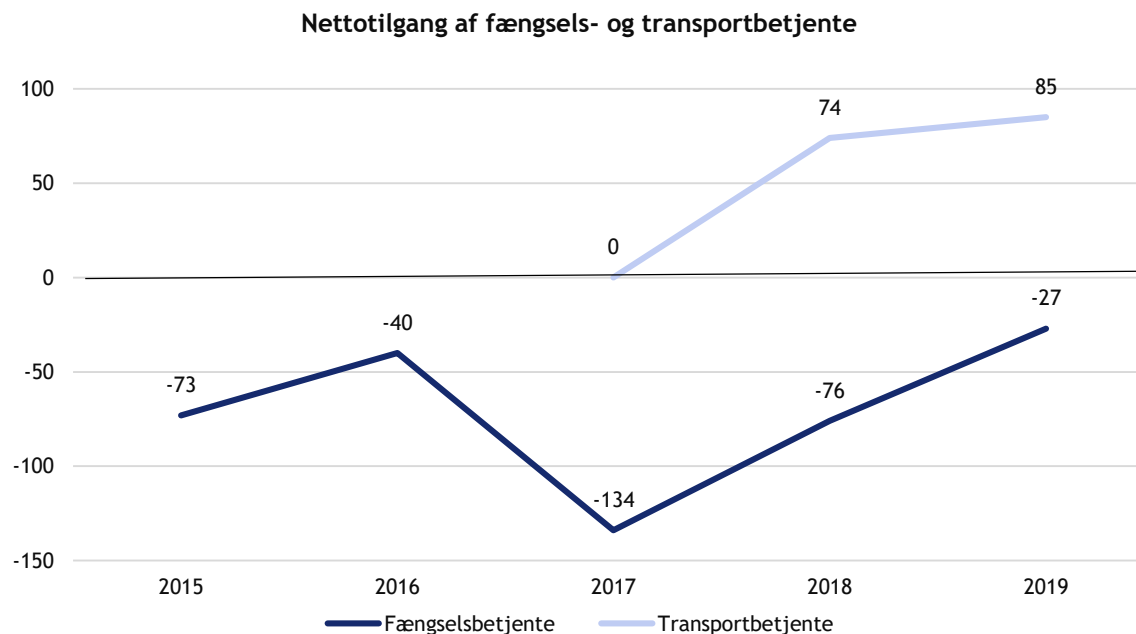
Udviklingen i kapacitetsudnyttelse 2017-2020 - pladstyper



Til- og afgang af fængsels- og transportbetjente

Flere nye betjente

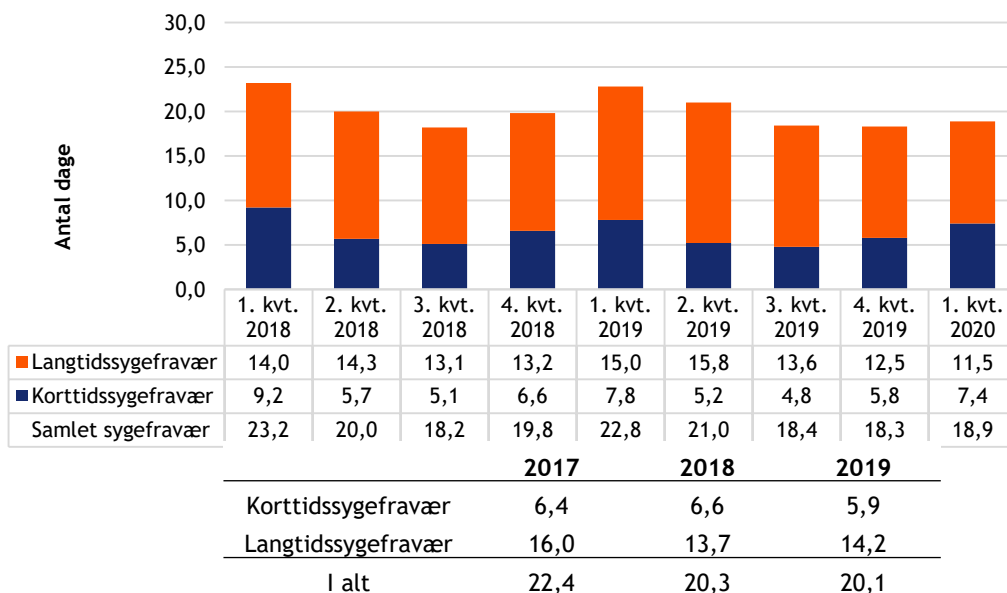
- Kriminalforsorgen har fortsat et stort fokus på rekruttering af fængsels- og transportbetjente.
- Det midlertidige stop for rekrutterings- og uddannelsesaktiviteter under COVID-19 krisen vil få betydning for den samlede rekruttering i 2020.
- Frem til primo april 2020 er der optaget 65 fængselsbetjente og 22 transportbetjente.
- Frem til ultimo marts 2020 har der været en afgang på 38 fængselsbetjente og 7 transportbetjente.
- Det giver en nettotilgang på 27 fængselsbetjente og 15 transportbetjente.



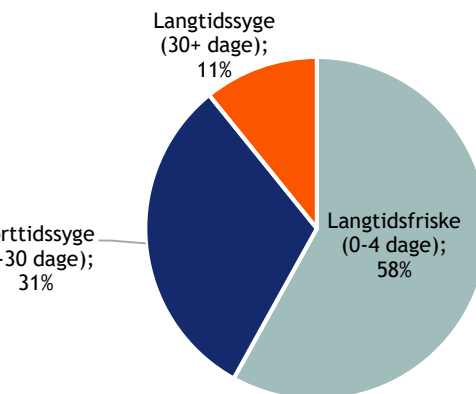
Sygefraværet skal nedbringes yderligere

- Kriminalforsorgen har stort fokus på nedbringelse af sygefraværet.
- Fra 2017 til 2018 faldt det gennemsnitlige sygefravær med ca. 9 pct., og fra 2018 til 2019 var faldet på ca. 1 pct. Indsatsen fortsætter med yderligere initiativer i 2020.
- Kriminalforsorgen har ud fra de foreløbige opgørelser oplevet et fald i sygefraværet i 1. kvartal 2020 sammenlignet med 1. kvartal 2019.
- Kriminalforsorgens korttidssygefravær* var i 2019 gennemsnitligt på 5,9 dage i 2019, mens statens gennemsnit i samme periode var på 4,5 dage**.
- Ca. 60 pct. af kriminalforsorgens medarbejdere har i perioden fra april 2019 til marts 2020 under 4 sygedage om året.
- Kriminalforsorgen har en målsætning om, at sygefraværet nedbringes fra godt 20 dage i gennemsnit pr. årsværk i 2018 til 15 dage ved udgangen af 2021.

Gennemsnitlig antal sygefraværsdage pr. årsværk (årseffekt)



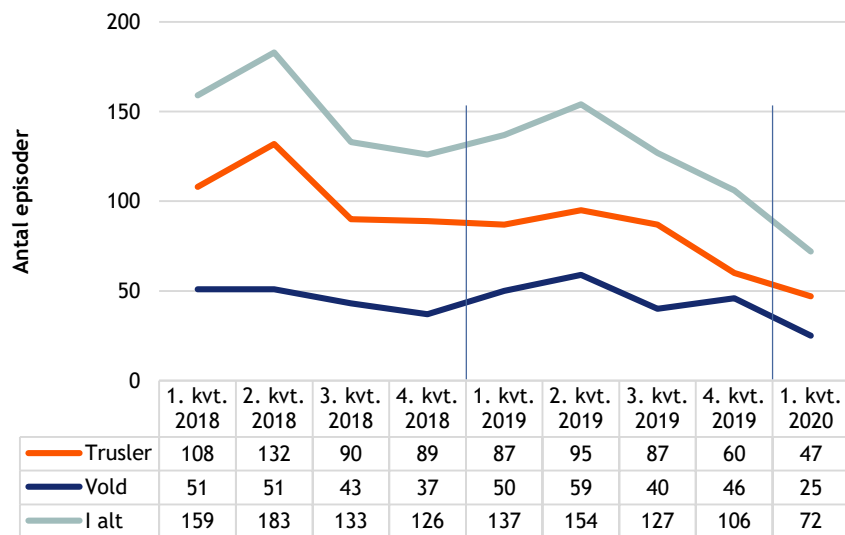
Medarbejdere fordelt på antal sygedage pr. marts 2020 (rullende 12 måneder)



Det samlede antal episoder med vold og trusler

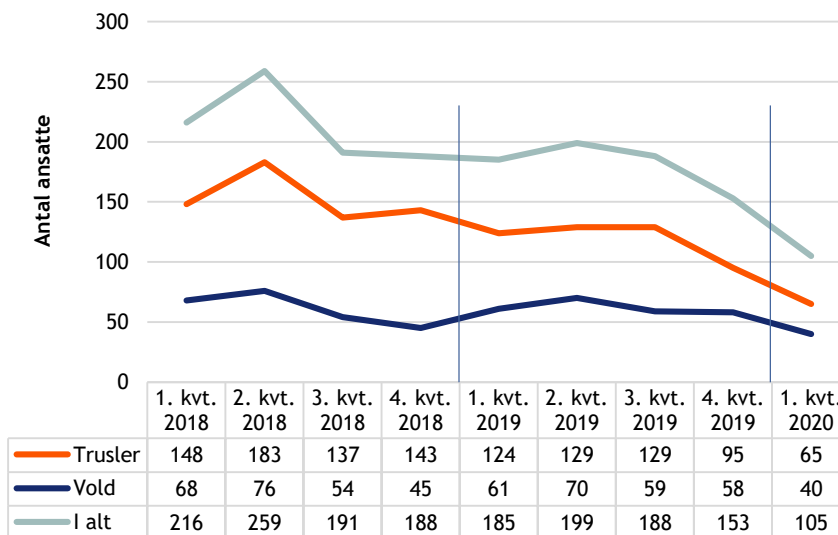
- Kriminalforsorgen arbejder målrettet på at nedbringe vold og trusler mod ansatte.
- Foreløbige tal fra april 2020 viser, at det samlede antal *episoder* med vold og trusler er faldet* fra 4. kvartal 2019 til 1. kvartal 2020.
- Tilsvarende tendens gør sig også gældende, når der ses på det samlede antal *ansatte* udsat for vold og trusler*
- Faldet sker samtidig med, at antallet af indsatte (gennemsnitligt belæg) fra januar 2018 til marts 2020 er steget med ca. 16 pct.

Udviklingen i volds- og trusselsepisoder mod ansatte



	2017	2018	2019
Trusler	504	419	329
Vold	175	182	195
I alt	679	601	524

Udviklingen i antallet af ansatte udsat for vold og trusler



	2017	2018	2019
Trusler	710	611	477
Vold	214	243	248
I alt	924	854	725

Transport af indsatte

- Som en del af aftalen om kriminalforsorgens økonomi for 2018-21 blev det besluttet, at kriminalforsorgen skulle overtage hovedparten af politiets andel af arrestanttransporter.
- I løbet af 2019 er opgaven idriftsat fuldt ud i tre nye transportenheder placeret i Hobro, Kolding og København.
- Kriminalforsorgens transportenheder kører foruden arrestanttransporter en række øvrige transporter af indsatte.
- Kriminalforsorgen har sin egen toårige uddannelse af transportbetjente. I 2018 og 2019 blev der optaget i alt 190 transportbetjente, mens der har været en afgang på 31, svarende til en nettotilgang på 159.
- Transporterne køres i hele landet og de primære formål er fremstillinger ved retten, ambulante behandlinger og overførsler mellem kriminalforsorgens institutioner.

