

Tal fra kriminalforsorgen - januar 2020

Koncernledelsessekretariatet, 19. februar 2020

Indledning

”Tal fra kriminalforsorgen” er udarbejdet af Direktoratet for Kriminalforsorgen og har til formål løbende at give et faktuel indblik i udvalgte dele af kriminalforsorgens virksomhed.

Indhold:

I hver udgave

- Kapacitetsudnyttelse
- Til- og afgang af fængsels- og transportbetjente
- Sygefravær
- Vold og trusler mod ansatte

Særlige emner

- Undvigelse
- Bandemedlemmer og gråzonepersoner
- Udvisningsdømte udlændinge

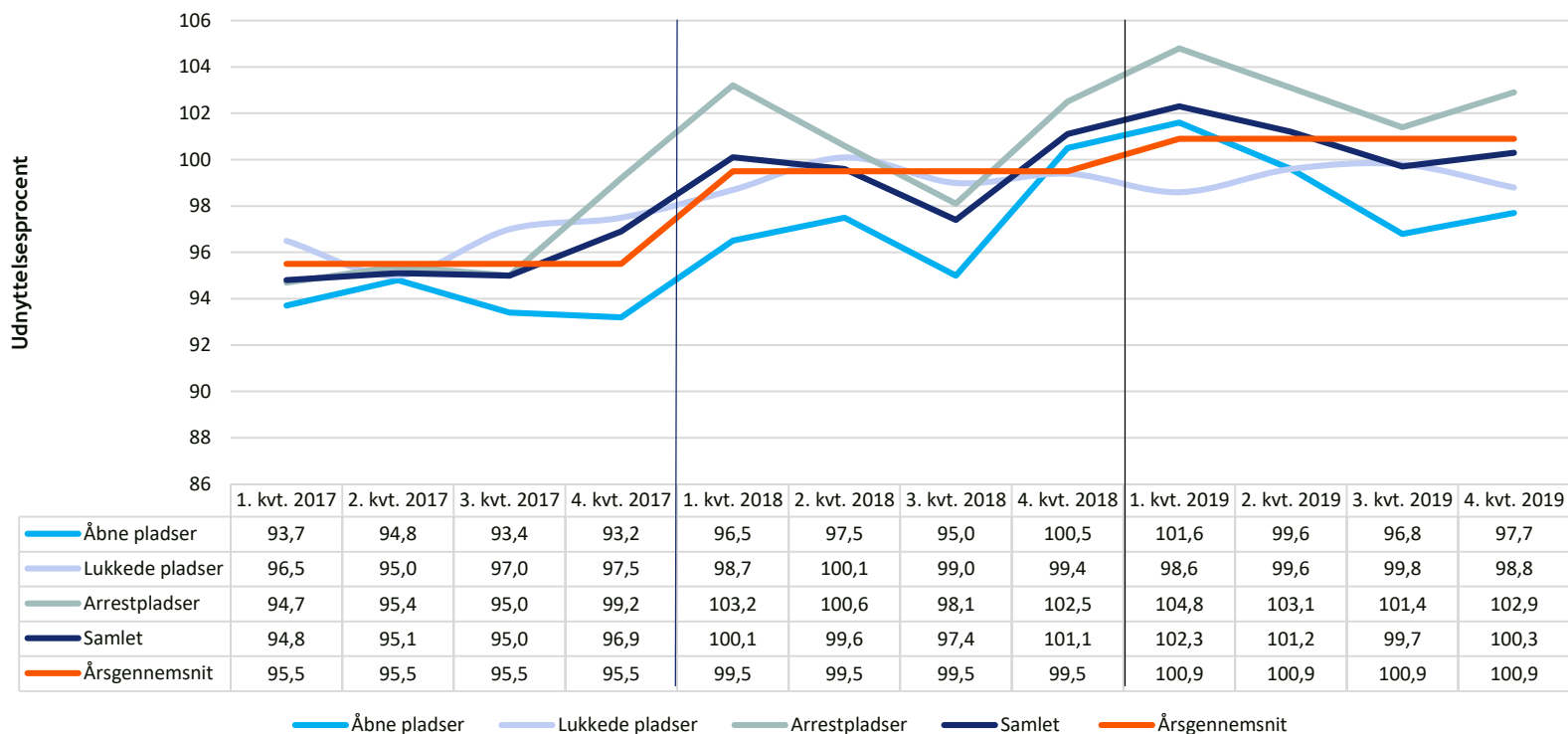
Mød mindre andet fremgår, afspejler opgørelserne tal fra kriminalforsorgens systemer på udtrækningstidspunktet. Det betyder i praksis, at tallene for 2019 vil kunne ændre sig på sigt, når der sker efterregistreringer og kvalitetssikring.

Spørgsmål til publikationen bedes rettet til kriminalforsorgens kommunikationsafdeling på mail presse@krfo.dk eller telefon 7255 4141.

Høj udnyttelsesgrad

- Antallet af indsatte er steget betydeligt siden efteråret 2017. På trods af, at der i løbet af 2018-2019 er taget ca. 400 nye fængsels- og arrestpladser i brug, har kapacitetsudnyttelsen i 2019 været ca. 101 pct.
- Det høje belæg gør det nødvendigt at etablere dobbeltbelæg visse steder i navnlig arrestsektoren, dvs. flere indsatte pr. celle.
- Kriminalforsorgen har primo februar 2020 4.017 aktive fængsels- og arrestpladser.
- Kriminalforsorgen afsøger aktuelt muligheden for at idriftsætte yderligere pladser i 2020-2021.

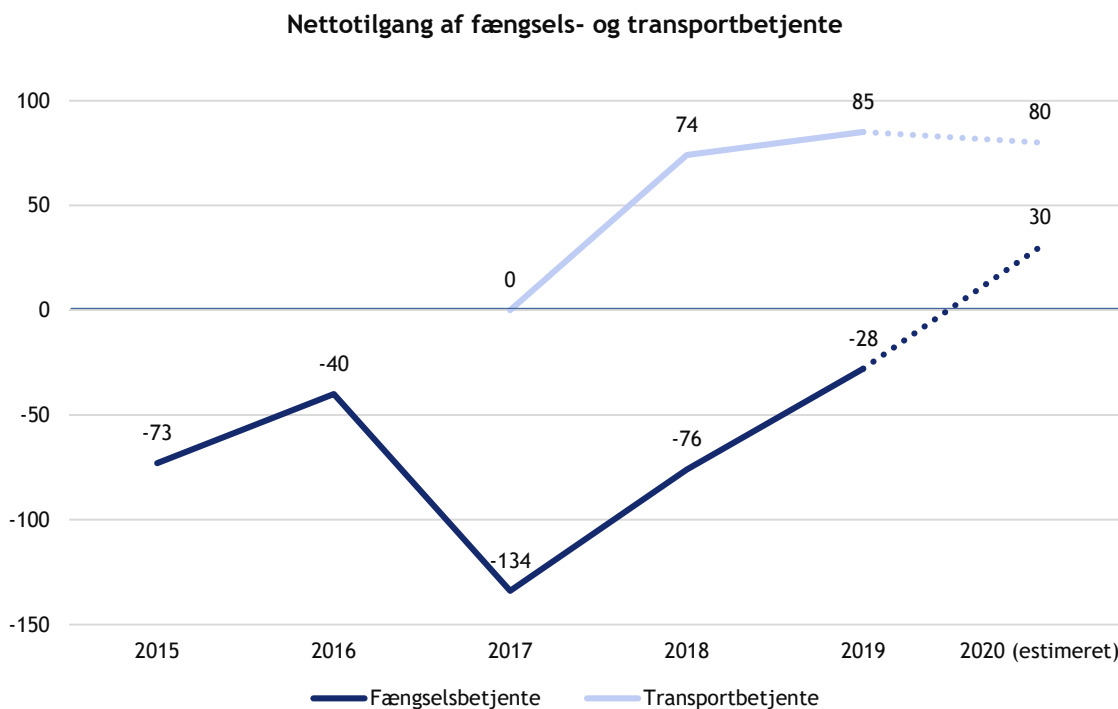
Udviklingen i kapacitetsudnyttelse 2017-2019 - pladstyper



Til- og afgang af fængsels- og transportbetjente

Flere nye betjente

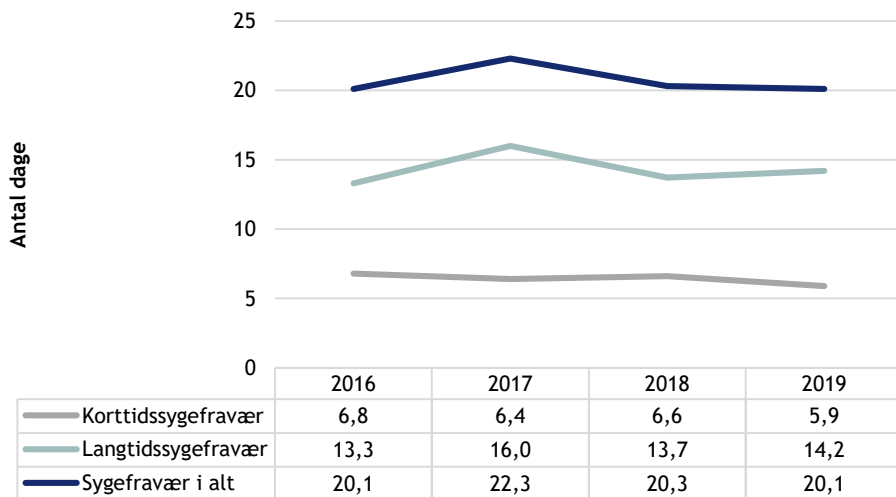
- Kriminalforsorgen har fortsat et stort fokus på rekruttering af uniformerede medarbejdere.
- I 2018 blev der optaget 122 fængselsbetjente og 82 transportbetjente, mens der var en personaleafgang på 198 fængselsbetjente og 8 transportbetjente.
- I 2019 er der optaget 173 nye fængselsbetjente og 108 transportbetjente, mens der har været en personaleafgang på 201 fængselsbetjente og 23 transportbetjente. Heri indgår et forøget antal sygdomsafskedigelser.
- Det er således tilgangen af transportbetjente, der samlet set tegner nettotilgangen af betjente.
- Kriminalforsorgens strategiske målsætning for 2020 er at rekruttere 200 fængselsbetjente og 100 transportbetjente og dermed opnå en nettotilgang på yderligere 100-150 betjente.



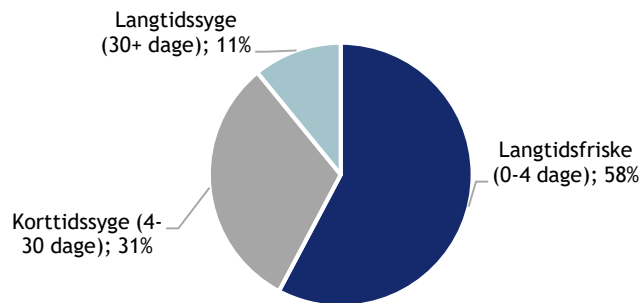
Sygefraværet skal nedbringes

- Kriminalforsorgen har stort fokus på nedbringelse af sygefraværet.
- Fra 2017 til 2018 faldt det gennemsnitlige sygefravær med ca. 9 pct., og fra 2018 til 2019 var faldet på ca. 1 pct. Indsatsen fortsætter med yderligere initiativer i 2020.
- Kriminalforsorgens korttidssygefravær* var i 1.-3. kvartal 2019 gennemsnitligt på 6,1 dage i 2019, mens statens gennemsnit i samme periode var på 4,5 dage**.
- 58 pct. af kriminalforsorgens medarbejdere har pr. december 2019 under 4 sygedage om året.
- Kriminalforsorgen har en ambitiøs målsætning om, at sygefraværet nedbringes fra godt 20 dage i gennemsnit pr. årsværk i 2018 til 15 dage ved udgangen af 2021, svarende til ca. 25 pct.

Gennemsnitlig antal sygefraværsdage pr. årsværk (årseffekt)



Medarbejdere fordelt på antal sygedage pr. december 2019 (rullende 12 mdr.)



Kilde: Kriminalforsorgen. Tallene for 2019 er foreløbige og vil kunne ændres i forbindelse med efterregistreringer. Data for Grønland og Færøerne er ikke medtaget.

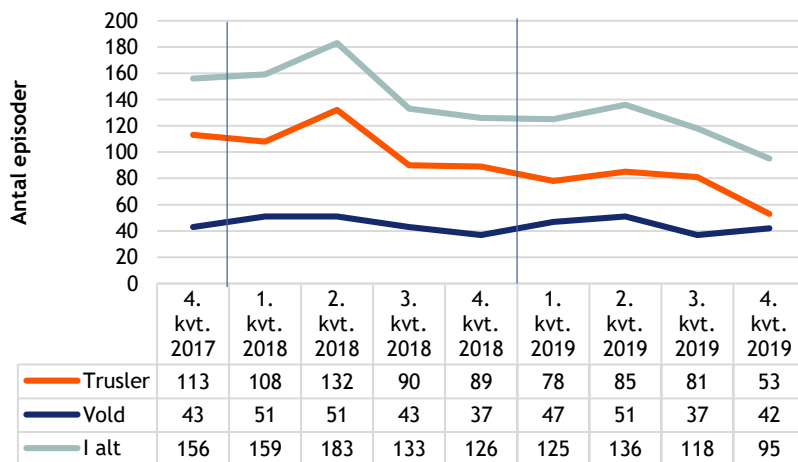
Note: *Defineret som rullende 12 måneder pr. september 2019.

Note: **Opgørelserne er ikke fuldt ud sammenlignelige. Pga. forskellige beregningsmetoder vil kriminalforsorgens opgørelse alt andet lige være højere. Derudover anvendes 1.-3. kvartal 2019, da statens gennemsnit for hele 2019 først opgøres i april/maj 2020.

Fortsat fald i det samlede antal episoder med vold og trusler

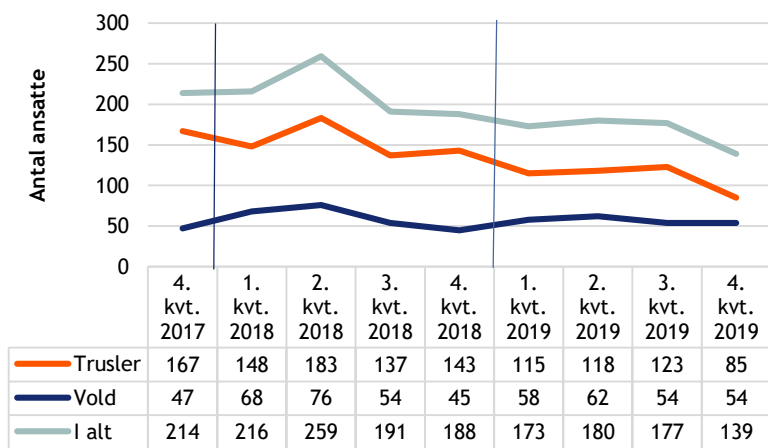
- Kriminalforsorgen arbejder målrettet på at nedbringe vold og trusler mod ansatte.
- En opgørelse fra januar 2020 viser, at det samlede antal *episoder* med vold og trusler for 2019 er faldet med ca. 21 pct. sammenlignet med 2018. Tilsvarende tendens gør sig også gældende, når der ses på det samlede antal *ansatte* udsat for vold og trusler, hvor faldet er på ca. 22 pct.*
- Faldet sker samtidig med, at antallet af indsatte (gennemsnitlige belæg) fra januar 2018 til december 2019 er steget med ca. 11 pct.
- Ses alene på volden, som kan opdeles i fuldbyrdede og forsøg, varierer relationen mellem de to hen over årene. Fra 2017 til 2018 faldt den fuldbyrdede vold med ca. 13 pct., mens den fra 2018 til 2019 steg med ca. 11 pct. Forsøg med vold steg med ca. 57 pct. fra 2017 til 2018, mens den fra 2018 til 2019 faldt med ca. 20 pct.**

Udviklingen i volds- og trusselsepisoder



	2017	2018	2019
Trusler	504	419	297
Vold	175	182	177
I alt	679	601	474

Udviklingen i antallet af ansatte udsat for vold og trusler



	2017	2018	2019
Trusler	710	611	441
Vold	214	243	228
I alt	924	854	669

Kilde: Kriminalforsorgen. Tallene for 2019 er foreløbige og vil kunne ændres i forbindelse med efterregistreringer. Data for Grønland og Færøerne er ikke medtaget.

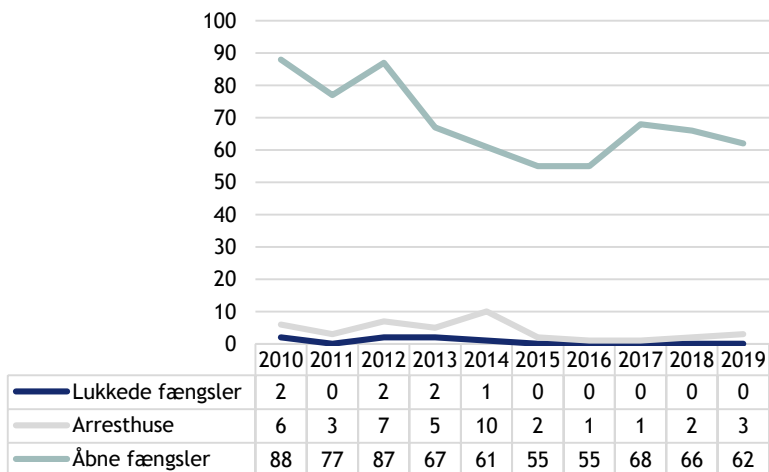
Note: * Erfaringsmæssigt kan der forekomme efterregistreringer, hvorfor faldende målt i pct. forventes at falde.

Note: ** Opdelingen af volden i forsøg og fuldbyrdede fremgår ikke af graferne. Erfaringsmæssigt kan der forekomme efterregistreringer, hvorfor ændringerne målt i pct. forventes at ændre sig.

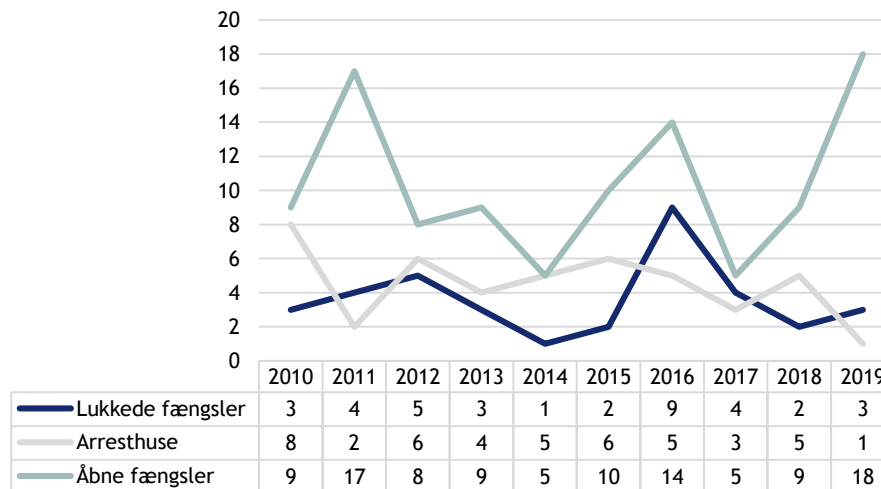
Stort fokus på at undgå undvigelser

- Direktoratet for Kriminalforsorgen har et stort fokus på at nedbringe antallet af undvigelser.
- Undvigelser direkte fra fængsler og arresthuse omfatter situationer, hvor en indsat i lukket sektor har overvundet en fysisk hindring og ikke er blevet pågrebet umiddelbart efter flugten, samt undvigelser direkte fra åbne fængsler.
- Undvigelser "i øvrigt" er tilfælde, hvor en indsat er registreret undvejet fra institutionens udeterræn eller under transport, retsmøde, hospitalsophold eller lignende, og hvor det er kriminalforsorgen, der har haft ansvaret for den indsatte.

Undvigelser direkte fra fængsler og arresthuse fra 2010- 2019 (antal)



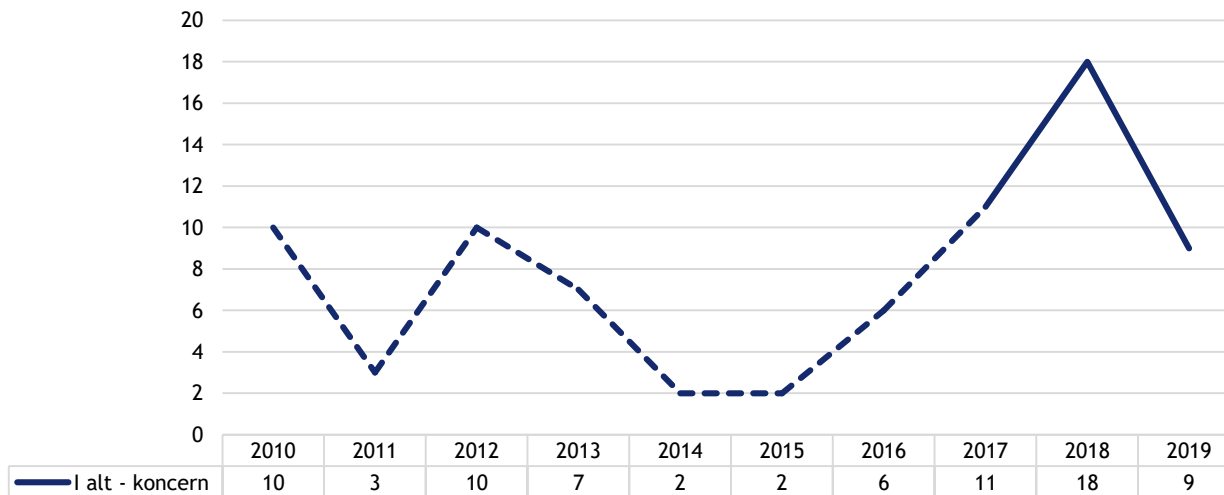
Undvigelser i øvrigt fra 2010-2019 (antal)



Antal undvigelser fra ledsaget udgang

- En indsat kan få tilladelse til udgang, hvis der er et godkendt udgangsformål, og kriminalforsorgen skønner, at der ikke er risiko for, at udgangen misbruges, f.eks. til at undvige.
- Der er tale om en undvigelse fra ledsaget udgang, når en indsat flygter fra de(n) ledsagende betjent(e).
- I årene 2017, 2018 og 2019 undveg henholdsvis 11, 18 og 9 indsatte fra en ledsaget udgang.
- På grund af udviklingen i 2018 har kriminalforsorgen øget fokus på at imødegå undvigelser fra ledsaget udgang.
- Det øgede fokus sker blandt andet via nye retningslinjer for udgang til sundhedsbesøg over for visse indsatte (trådte i kraft i januar 2019) samt ved skærpede sanktioner i form af bl.a. længere udgangskarantæne overfor bl.a. indsatte, der undviger fra ledsaget udgang (indført den 15. september 2018).

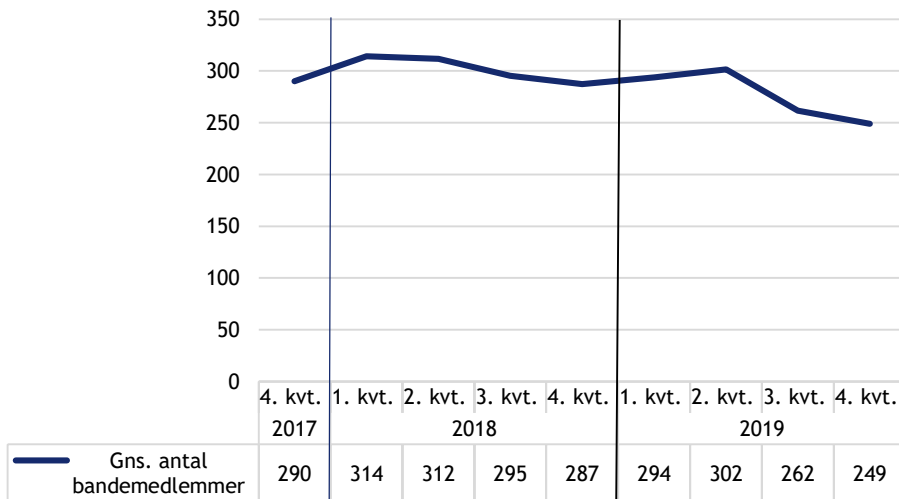
Undvigelser fra ledsaget udgang fra 2010-2019 (antal)



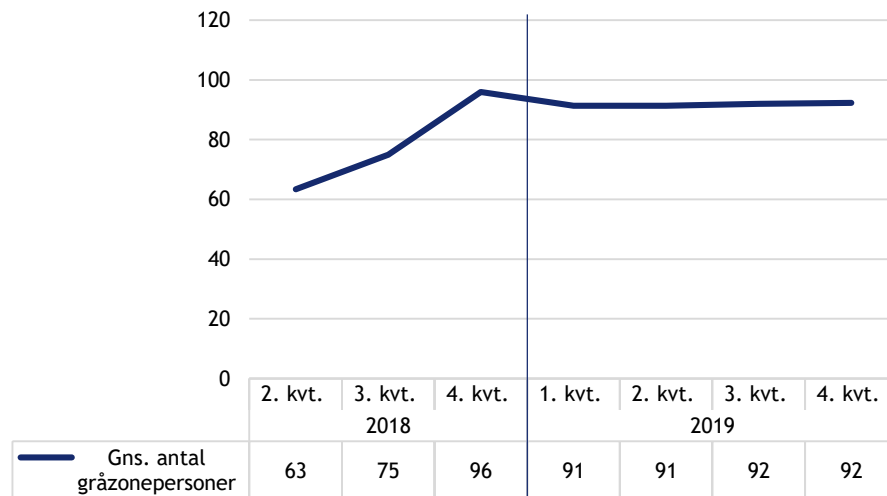
Relativt stabilt antal bandemedlemmer og gråzonepersoner i de danske fængsler og arresthuse

- I 2. halvår af 2019 er der sket et mindre fald i det gennemsnitlige antal indsatte bandemedlemmer.
- Ved gråzonepersoner forstås indsatte i fængsler og arresthuse, som ikke er registreret bandemedlemmer, men som udviser en attitude eller adfærd, der indikerer, at de har relationer til bandemiljøet.
- Det gennemsnitlige antal af gråzonepersoner har siden 1. kvartal 2019 været stabilt på omkring 90 personer.

Udvikling i bandemedlemmer (antal gennemsnitlig pr. kvartal)



Udvikling i gråzonepersoner (antal gennemsnitlig pr. kvartal)



Kilde: Kriminalforsorgen. Tallene er foreløbige og vil kunne ændres i forbindelse med efterregistreringer. Data for Grønland og Færøerne er ikke medtaget.

Note: Antallet af gråzonepersoner er systematisk registreret siden 1. april 2018

Note: Antallet af bandemedlemmer er baseret på kriminalforsorgens opgørelsesmetode og afviger fra politiets opgørelsesmetode.

Stigning i antallet af udvisningsdømte udlændinge i fængsler og arresthuse

- I løbet af de sidste 10 år er antallet af udvisningsdømte udlændinge i de danske fængsler og arresthuse steget markant. I 2009 var det gennemsnitlige daglige belæg af udvisningsdømte på 182, mens antallet i 2019 er steget til 331.
- Antallet af udvisningsdømte udlændinge varierer hen over året. Primo 2020 afsonede 356 udvisningsdømte udlændinge i kriminalforsorgens fængsler og arresthuse.
- De udvisningsdømte udlændinge søges primært placeret i udvisningsfængslet i Ringe og på udvisningssektionerne i Nyborg Fængsel, som i alt rummer 186 pladser.

Udvikling i antallet af udvisningsdømte udlændinge i fængsler og arresthuse (gennemsnitlig belæg)

